

LENBACHPALAIS | SHOWROOM | WORKSHOP

Lenbachplatz 3
80333 München



OBJEKTDATEN

- denkmalgeschütztes Büro- und Geschäftshaus
- Baujahr 1889, Generalisierung 1999
- eine der bedeutendsten und berühmtesten Immobilien in München
- Erdgeschoss: 4,51 m Deckenhöhe
- Untergeschoss: 3,26 – 3,80 m Deckenhöhe
- Deckenlast: 500 kg/m²
- Lastenaufzug vorhanden 3 t
- Anlieferung über Tiefgarage mit 7,5 t LKW
- 51 m Schaufensterfront

MIETFLÄCHEN

- Büroflächen gesamt: ca. 2.056 m²
- Lagerflächen gesamt: auf Anfrage
- Tiefgaragenstellplätze: auf Anfrage
- Ladestation: öffentlich

MIETPREISE

- Büroflächen: 25,50 €/m²
- Nebenkosten: 6,50 €/m²
- Lagerflächen: auf Anfrage
- PKW-Stellplätze: 250,00 €/Stück/Monat
- Tiefgaragenstellplätze: auf Anfrage

Alle Preise zzgl. gesetzl. MwSt.

BEZUG

- nach Vereinbarung

PROVISION

- Provisionsfrei für den Mieter

Lenbachplatz 3
80333 München

AUSSTATTUNGSMERKMALE



Bodenbelag:
Teppich im EG
Teakholz im UG



Sonnenschutz:
außenliegend



IT-Verkabelung:
auf Anfrage



Beleuchtung:
Grundbeleuchtung



Kühlung / Lüftung:
Deckenkühlgeräte im EG
konditionierte Be-/Entlüftung im UG



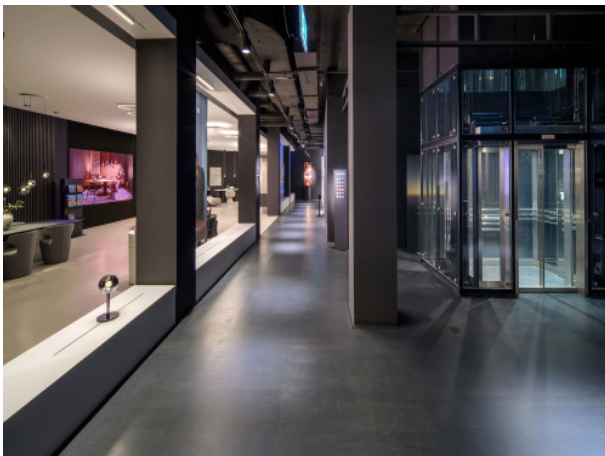
Aufzug:
Personenaufzug innenliegend, Lastenaufzug

OBJEKTFOTOS



Lenbachplatz 3
80333 München

OBJEKTFOTOS



Lenbachplatz 3
80333 München

MIETFLÄCHENAUFSTELLUNG

Etage/MB	Mietfläche	Teilbarkeit	Mietpreis	Bezug/Sonstiges
UG	1.499 m ²	-	25,50 €/m ²	nach Vereinbarung
EG	557 m ²	-	25,50 €/m ²	nach Vereinbarung
Gesamt	2.056 m²			

Alle Mietflächenangaben in ca.-Werten

ERGÄNZENDE INFORMATIONEN

**Es kann auch ein Untermietvertrag bis zum 31.07.2028 zu folgenden Konditionen abgeschlossen werden:
24,00 €**

Flächenberechnung nach BGF

Pflichtangaben nach § 16a EnEV entfallen wegen Denkmal- bzw. Ensembleschutz

Ergänzender Provisionshinweis beim Kauf:

Bei Abschluss eines Kaufvertrages beträgt unsere Nachweis-/Vermittlungsprovision 3 % des Kaufpreises zzgl. gesetzl. MwSt. und ist vom Käufer an Stock Real Estate GmbH zu zahlen. Die Provision ist bei Vertragsabschluss verdient und fällig.

Lenbachplatz 3
80333 München

LAGEPLAN



Stadtteil:
Altstadt-Lehel



Pkw-Anbindung:
Mittlerer Ring / Altstadttring



S/U-Bahn:
S-/U-Bahnstation Karlsplatz Stachus (S-Bahn Stammstrecke, U-Bahnlinien U4,U5) vor dem Objekt



Gastronomie:
in der Umgebung



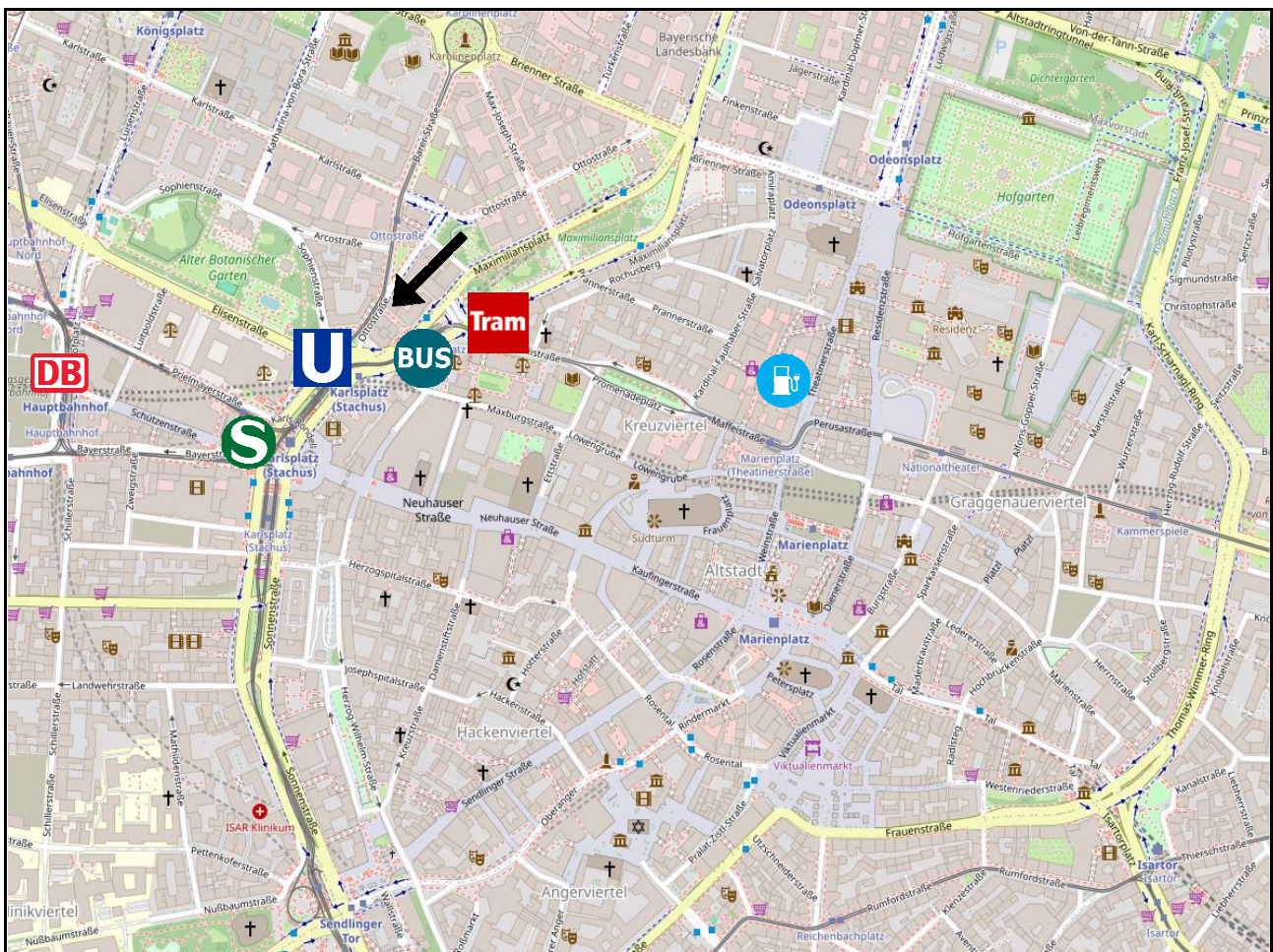
Bus / Tram:
Bus-/Tramhaltestelle Lenbachplatz (Buslinie 91, Traminien 19,31,N19) vor dem Objekt



Einzelhandel:
in der Nähe



Gewerbesteuerhebesatz:
490

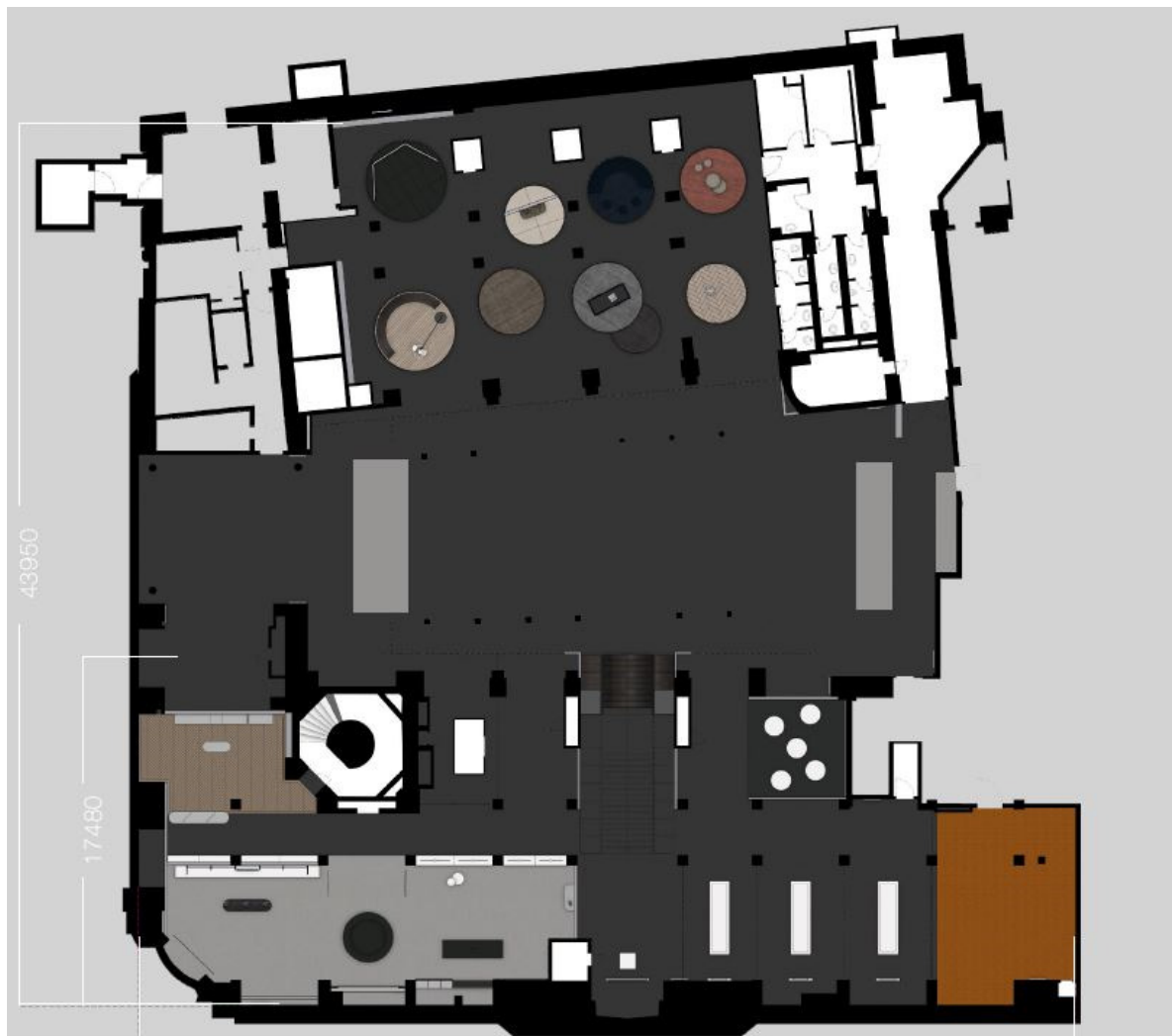


© Karte hergestellt aus OpenStreetMap-Karten

Lenbachplatz 3
80333 München

ANHÄNGE UND GRUNDRISSSE

Grundriss UG ca. 1.499 m²



Lenbachplatz 3
80333 München

ANHÄNGE UND GRUNDRISS

Grundriss EG ca. 557 m²

